



DİYALİZ MERKEZİ ORGANİZASYON ŞEMASI



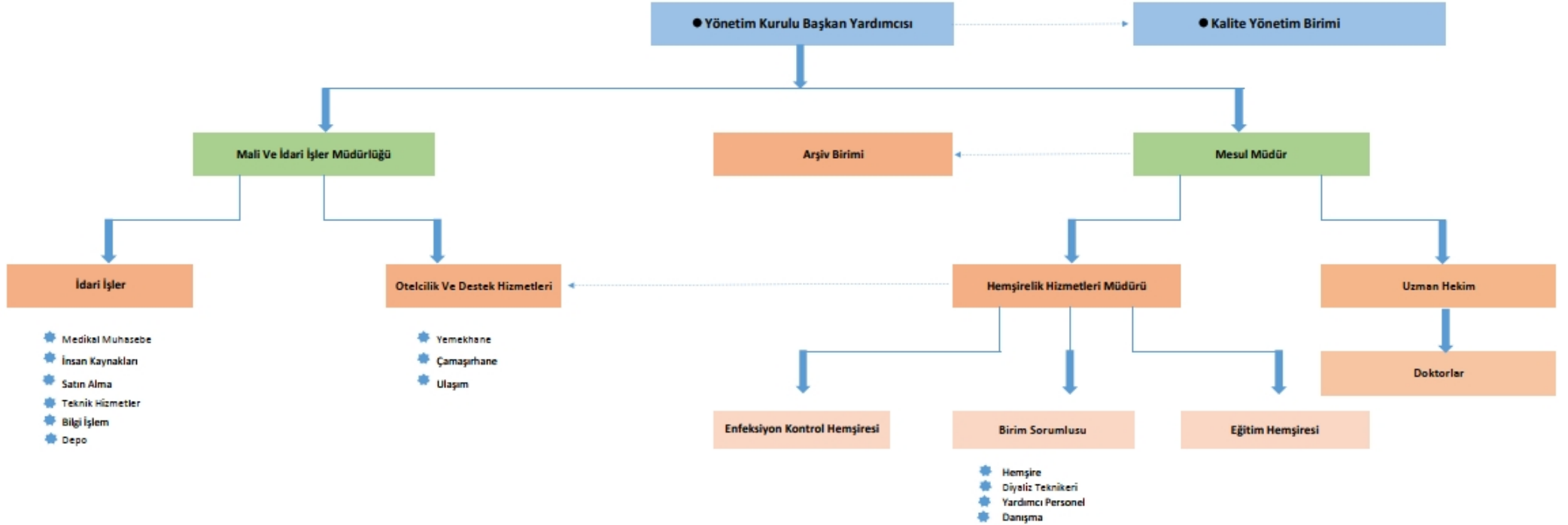
DOKÜMAN KODU : KU.YD.001

YAYIN TARİHİ : 31.12.2022

REVİZYON NO : 01

REVİZYON TARİHİ : 10.10.2023

SAYFA NO / SAYISI : 1 / 1



Dikey Hiyerarşi	↓	👉	Kuruluşta yer alan kişileri alt-üst ilişkileri, görev ve yetkilerine göre sınıflandırma isteminin yukarıdan aşağı işlendiğini anlatır.
Yatay Hiyerarşi	—	👉	Kuruluşta yer alan kişileri alt-üst ilişkileri, görev ve yetkilerine göre sınıflandırma isteminin paralel işlendiğini anlatır.
Yatay Koordinasyon	-----	👉	Belirli bir amaca ulaşmak için türlü işler arasında bağlantı, ilişki, düzen ve uyum sağlayan birim veya meslek grubu.
Entegrasyon Noktası	●	👉	Kuruluşta yer alan alt-üst ilişkili personel ile görev ve yetkilerine uyum sağlayan bütünleşen birim veya meslek grubu.